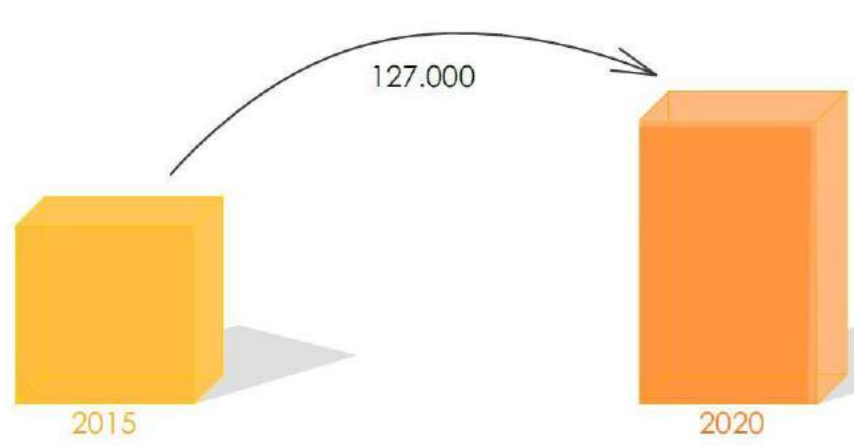




# EINE ZUKUNFT (ER)LAUBEN? DIE SCHREBERKITA

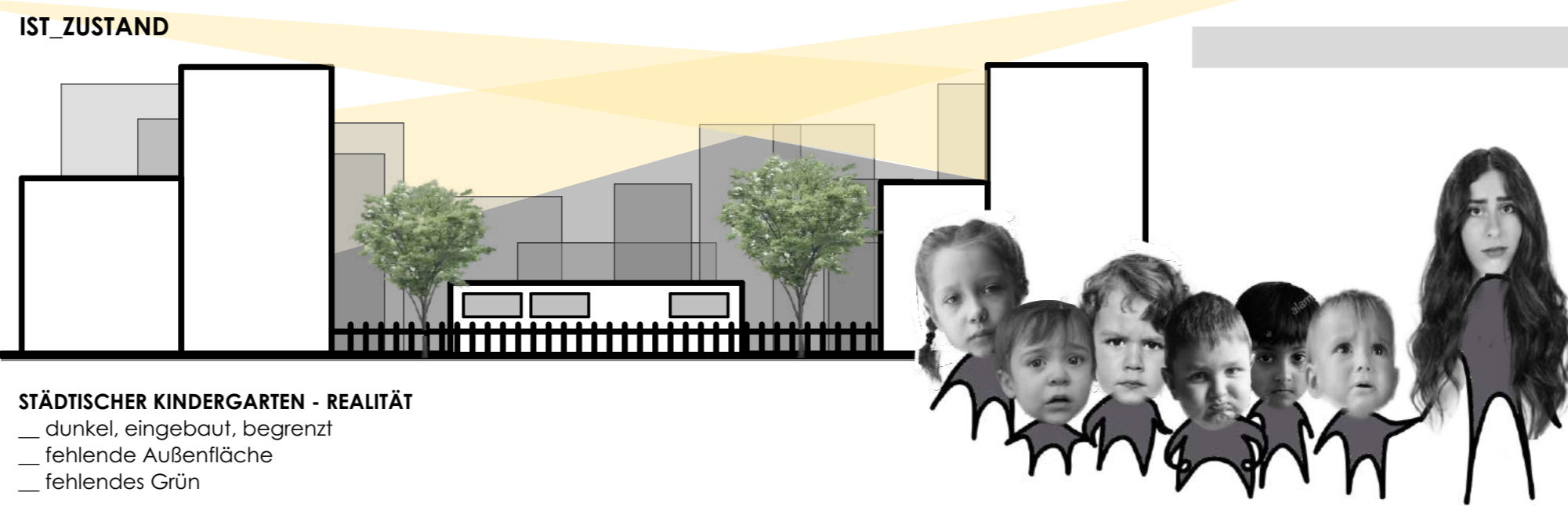
Janina Gerth, Anne Daus, Emmi Trommer

## WIE IST DIE AKTUELLE LAGE?



— 342.000 fehlende Kita-Plätze (i.W. 10/2020)  
— trotz Milliarden-Investitionen in den Kita-Ausbau  
— akuter Personalmangel

JEDES 7. KIND BEKOMMT KEINEN KITAPLATZ



Lösung des Bundes: GUTE-KITA-GESETZ 08/2019

Weiterentwicklung + Verbesserung + Qualitätsentwicklung

ASPEKTE

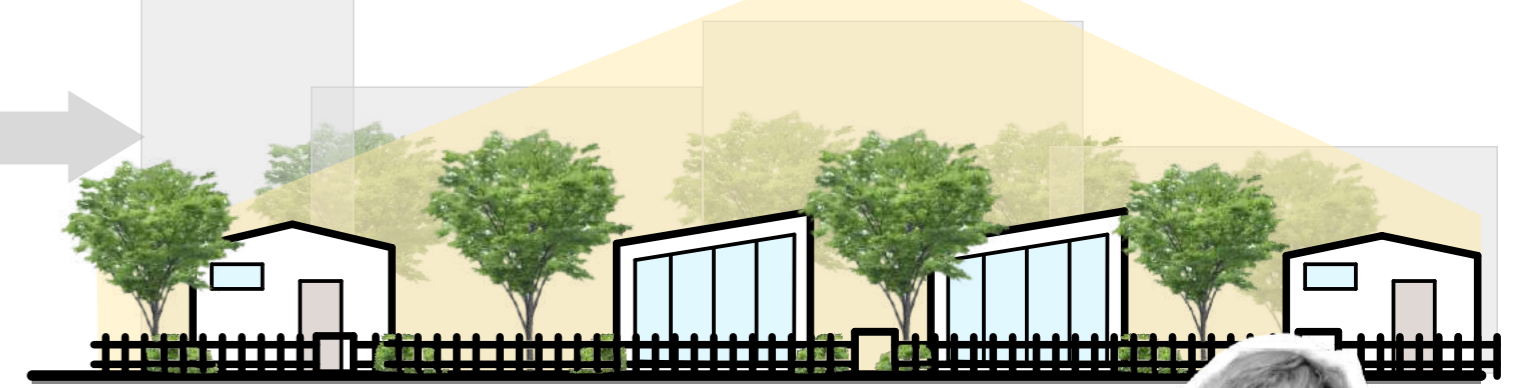
- Verbesserung der räumlichen Gestaltung
- Förderung der kindlichen Entwicklung, Gesundheit, Ernährung, Bewegung
- besseres Finanzierungskonzept (neue, freie Mittel)
- senken des Betreuungsschlüsseln (mehr Personal)

räumliche Verbesserung

- inklusive Raumgestaltung
- angemessene, pädagogisch nutzbare Innen- und Außenflächen
- kindgerechte, bildungsförderliche Raumgestaltung und -ausstattung

## ABER WIE?

EINE ZUKUNFT (er)LAUBEN - DIE SCHREBERKITA!



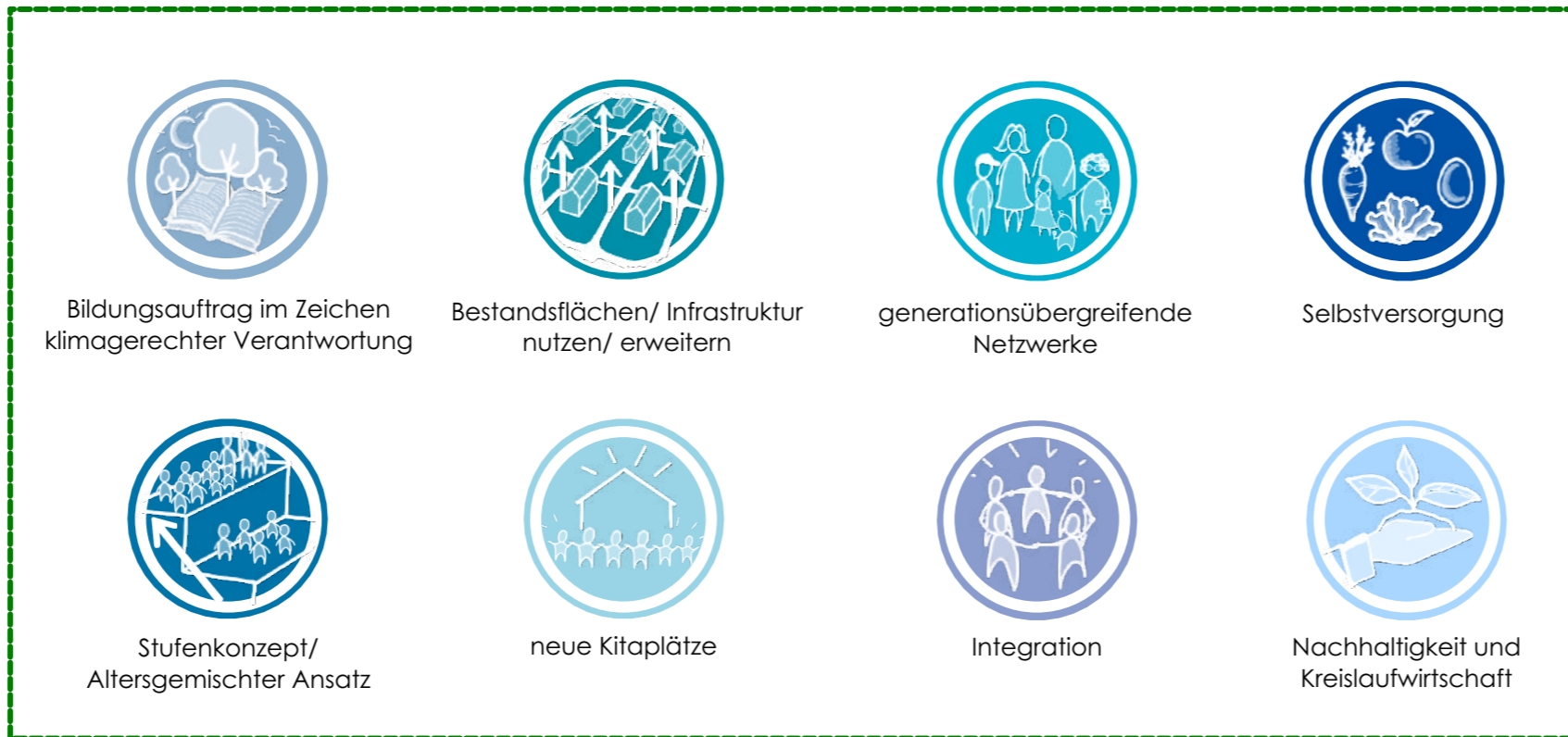
SCHREBERKITA - ZUKUNFTSVISION

- hell, niedrige Nachbarbebauung
- befriedete Verkehrszone, Ruhe,
- grüne Bestandsfläche
- großer Bewegungsradius



**Ernst Hauschild aus der Festansprache:**  
"Nun seht, Kinder, so sollt auch ihr in Zukunft einen Platz haben, in den ihr manchmal herauskommen könnt in die schöne freie Gottesnatur, daß auch euch der Bklick frei wird und auch euch das Herz wieder weit wird. [...]"

ANSÄTZE DER G. f. G.



## KÖNNEN KGA WIRKLICH DAS PROBLEM LÖSEN?

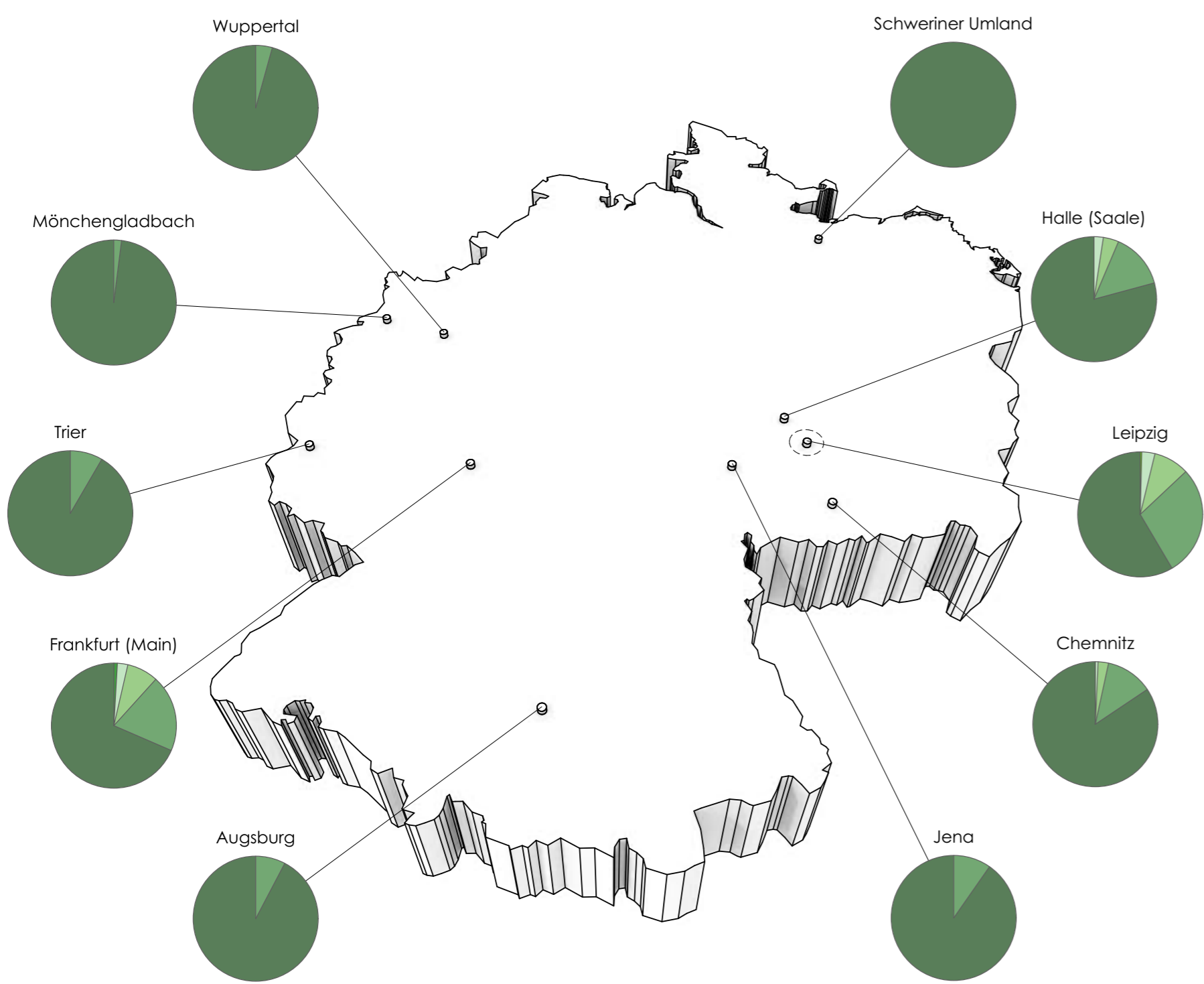


Abb. 1 - Exemplarische Auswahl von deutschen Städten/ Regionen für die Veranschaulichung der Verteilung der Größen von KGVs

| LEGENDE |                   | LEGENDE |                              | LEGENDE           |  |
|---------|-------------------|---------|------------------------------|-------------------|--|
| KGV     | Kleingartenverein | PZ      | Parzelle/ Pacht/ Kleingarten | KGV: 600 - 749 PZ |  |
|         | KGV: 0 - 149 PZ   |         | KGV: 300 - 449 PZ            |                   |  |
|         | KGV: 150 - 299 PZ |         | KGV: 450 - 599 PZ            |                   |  |
|         |                   |         | KGV: 750 - 899 PZ            |                   |  |



würde man alle fehlenden KITA-Plätze auf alle Parzellen in Deutschland aufteilt, wären das **0,4 Kinder pro Parzelle**  
 $342.000 \text{ KITA-P} : 891.000 \text{ PZ} = 0,38 \text{ Kinder/ Parzelle}$

bei Gruppenstärken von 15 - 20 Kindern, würde man dabei von etwa 20.120 KITA-Gruppen sprechen. Das entspricht **1,5 Kitagruppen pro KGA**  
 $21.120 \text{ KITA-G} : 13.500 \text{ KGV} = 1,5 \text{ KITA-G/ KGV}$

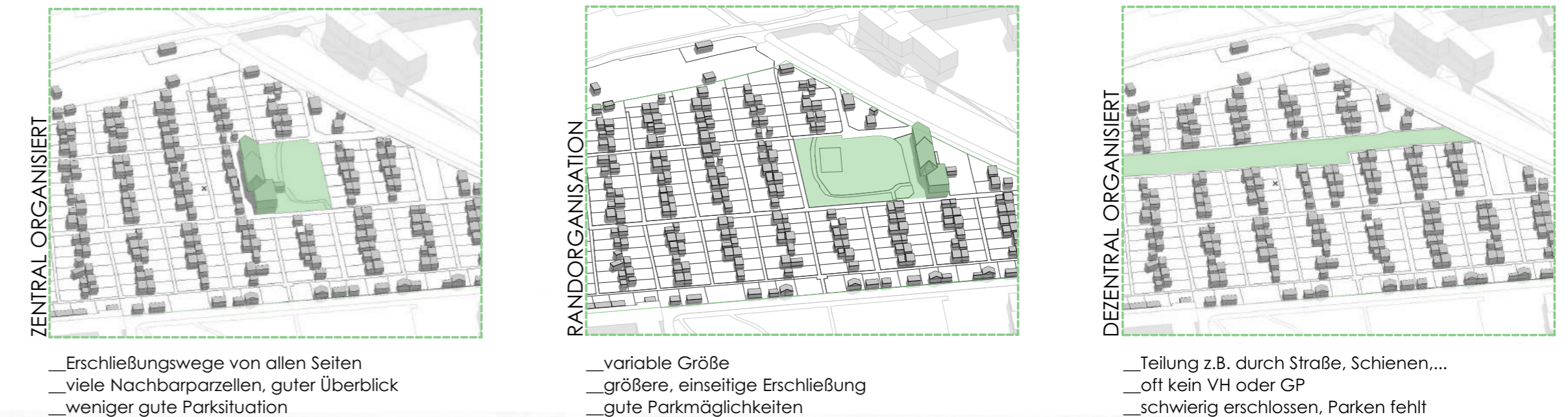
Unterbringung der KITA-Gruppen von Größe der KGA abhängig  
 die Gesellschaft für Gemeinwohl (G.f.G.) gibt, dass etwa 3% der Parzellen in Kleingartenvereinen für eine Schreiber-KITA genutzt werden können

> wir denken, es ist mehr möglich

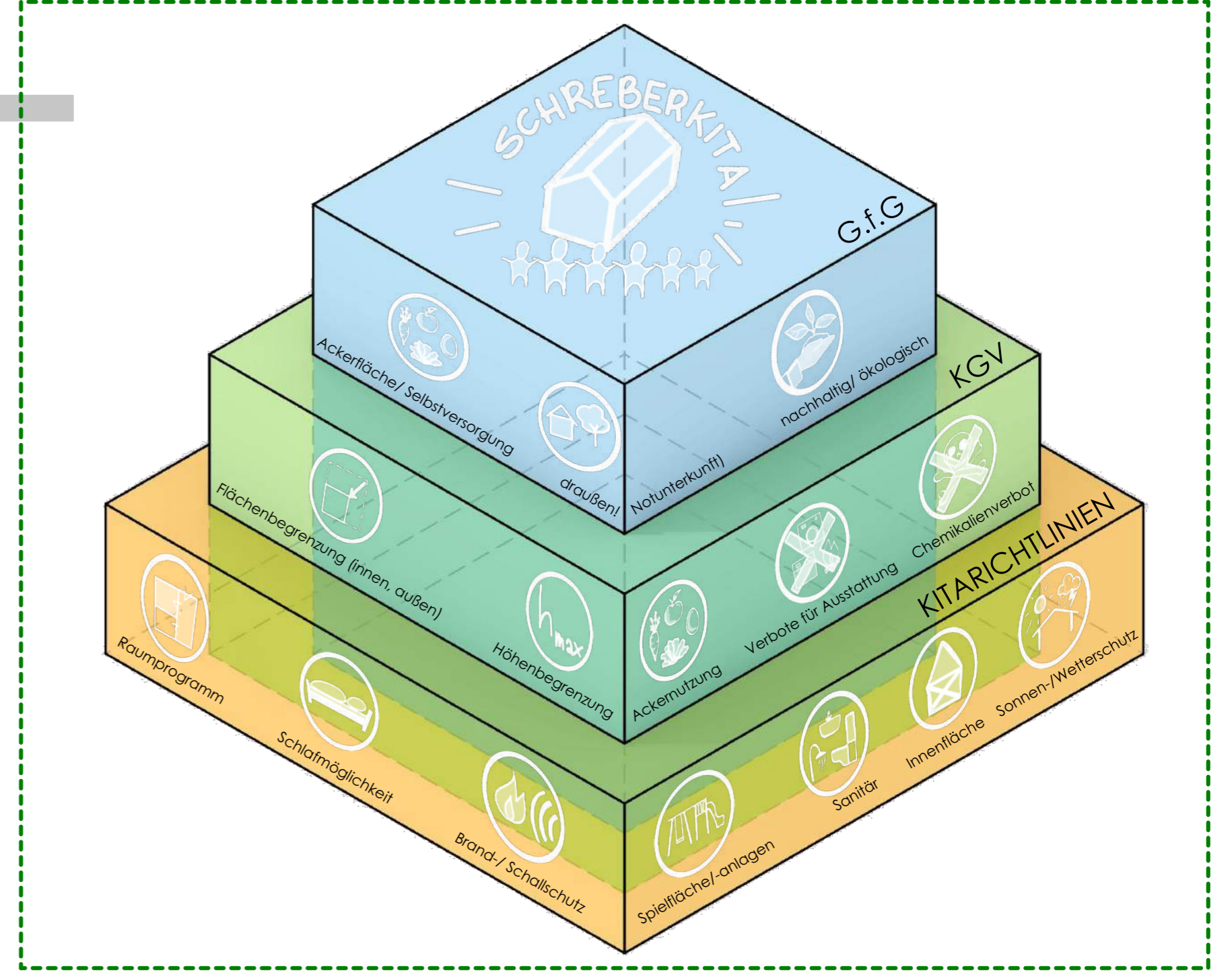
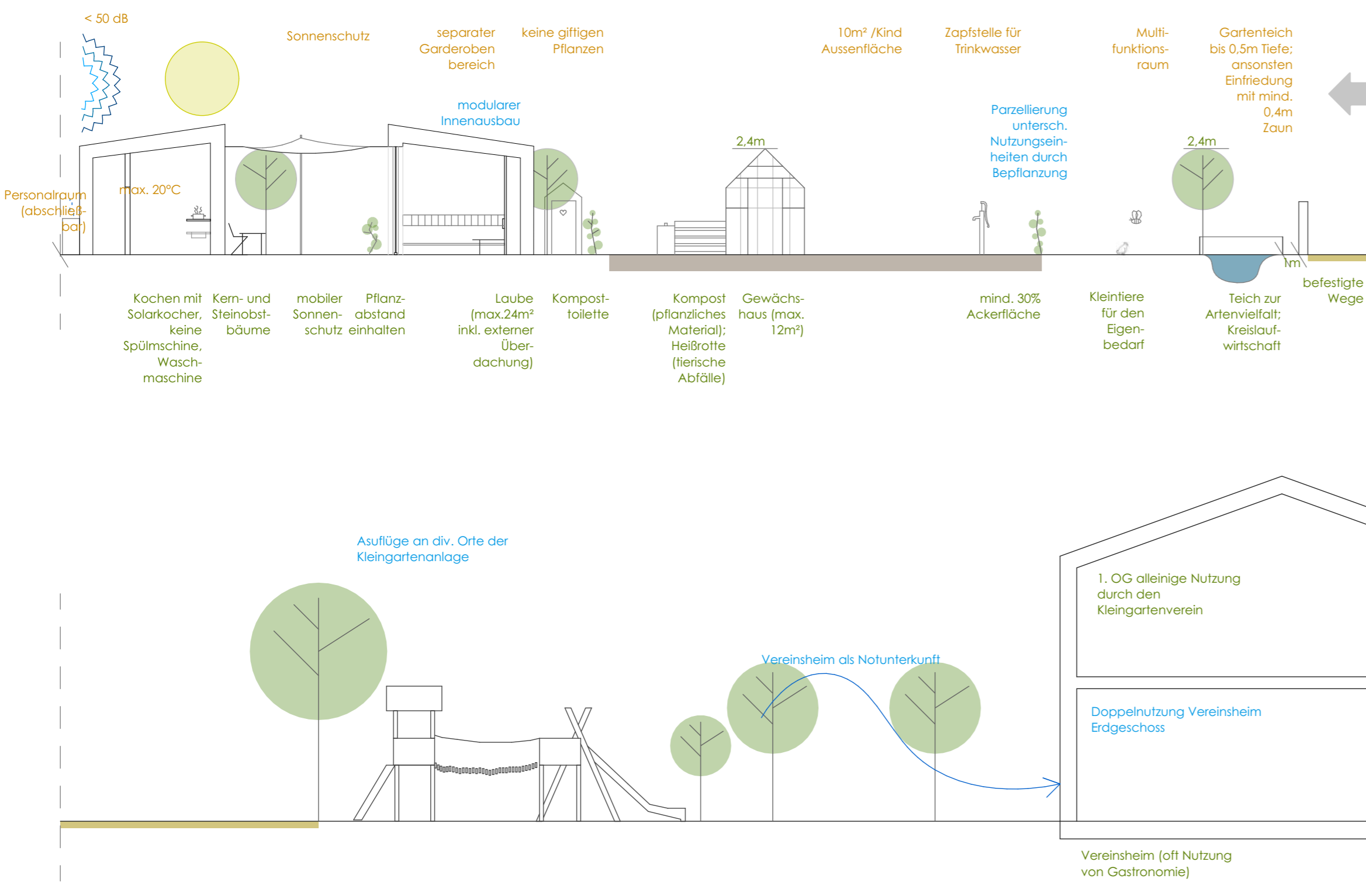
## WIE SEHEN KGA AUS?



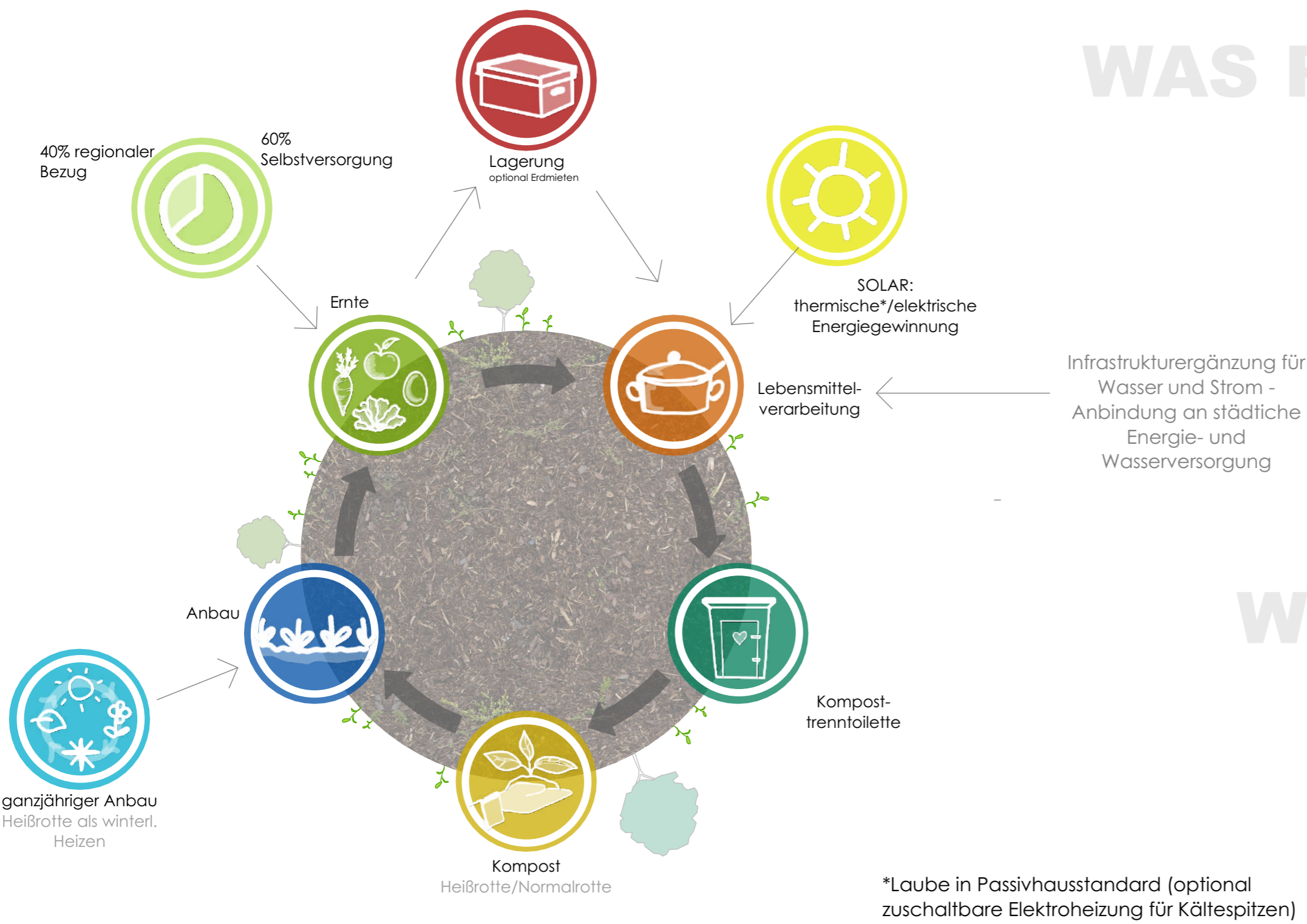
GRUNDORGANISATION



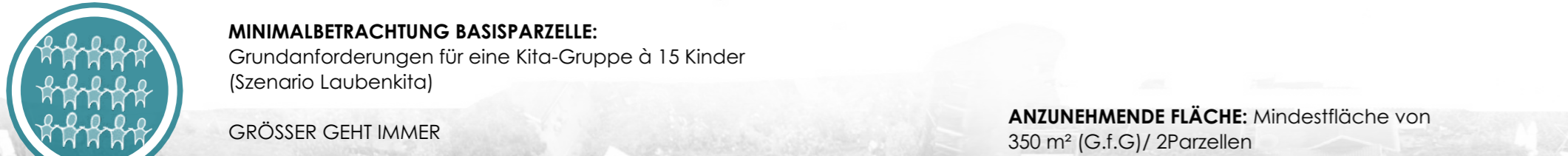
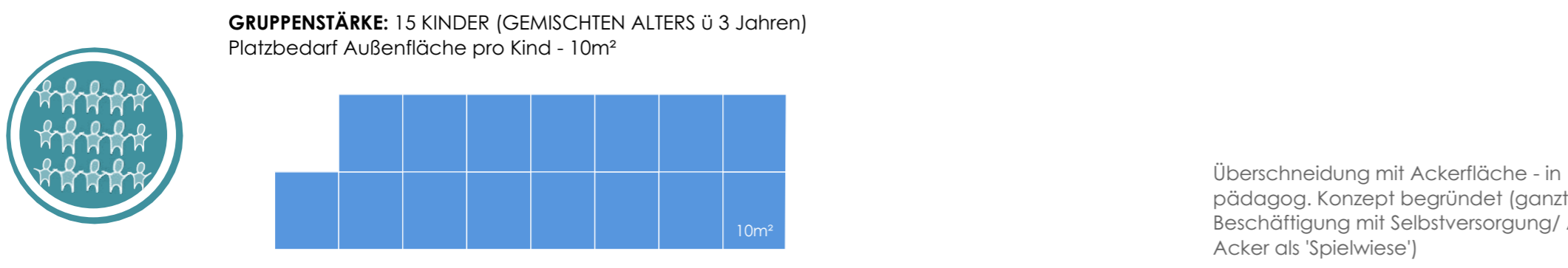
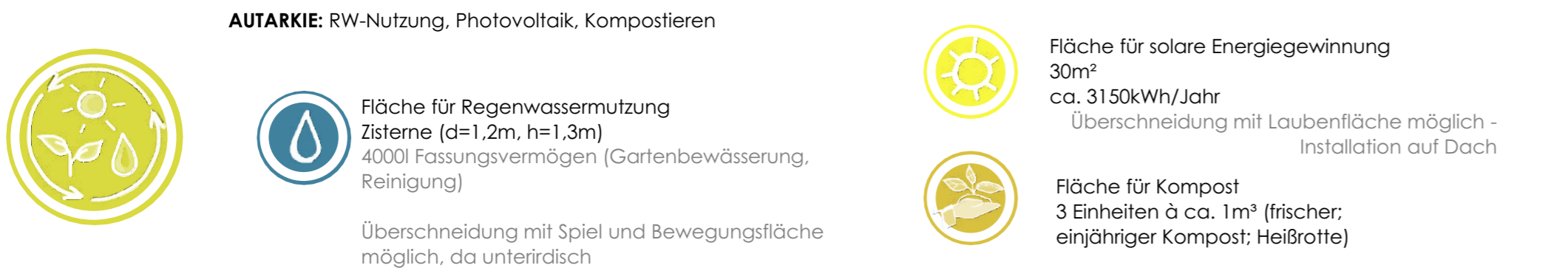
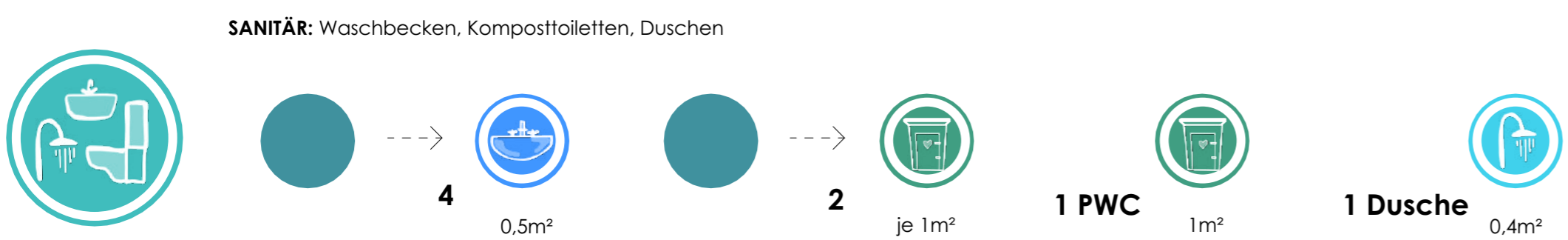
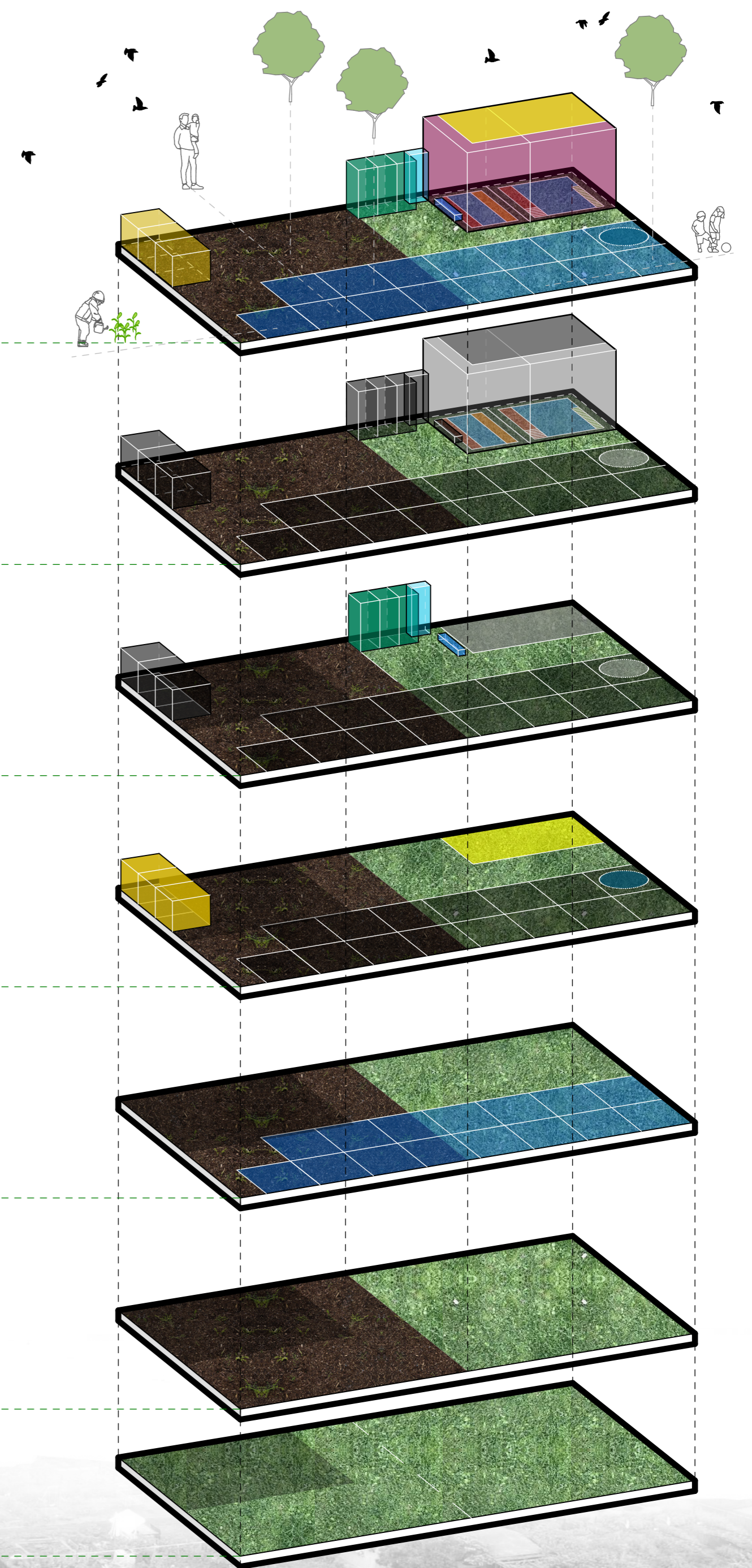
# WIE SIND DIE RAHMENBEDINGUNGEN?



# WAS PASSIERT AUF DER PARZELLE?



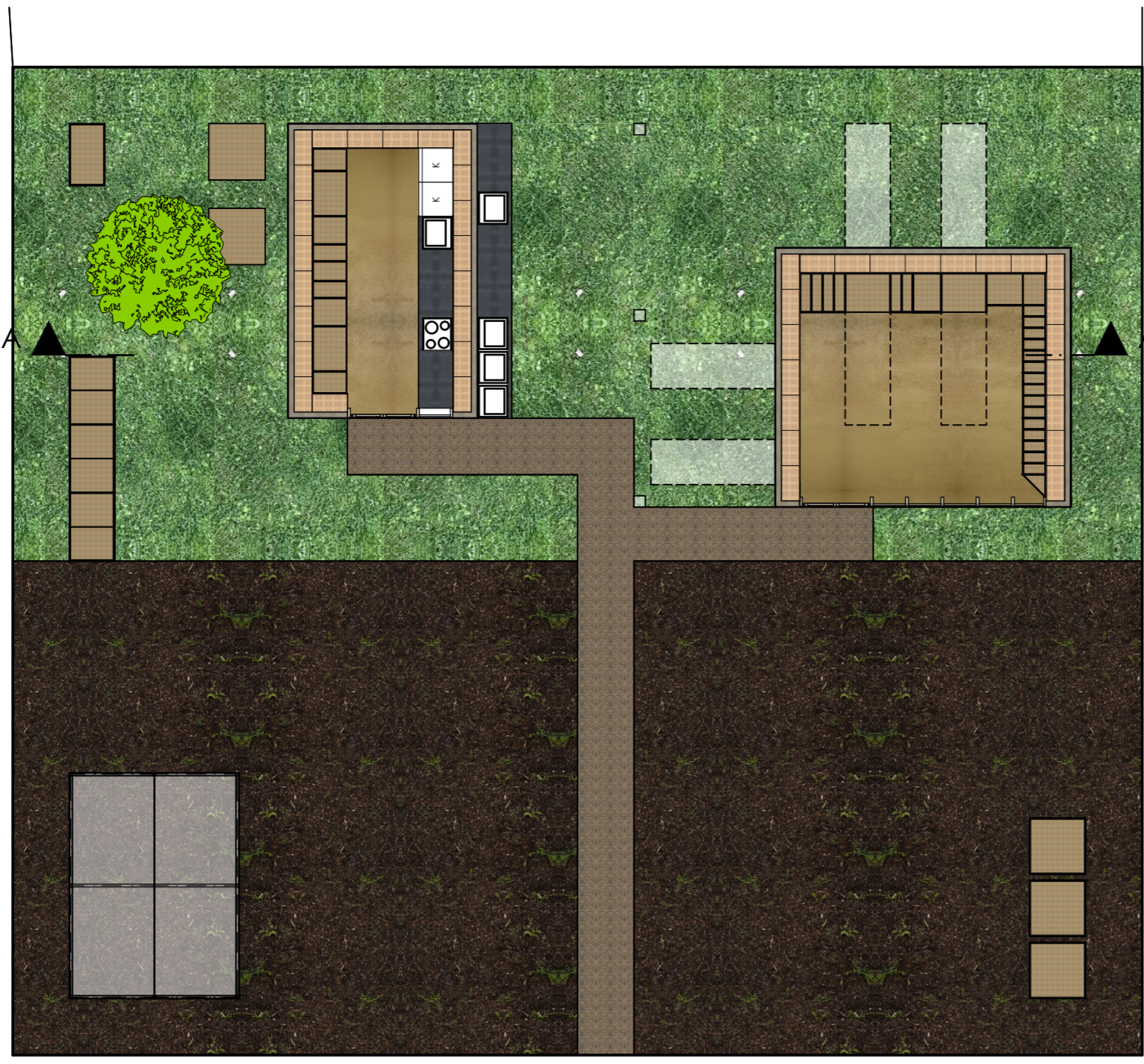
# WIE VIEL PLATZ BRAUCHT DAS?



# PARAMETER



# WIE KANN DAS GANZE AUSSEHEN?



△ Süd

BLAUPAUSE LAGEPLAN M 1:100



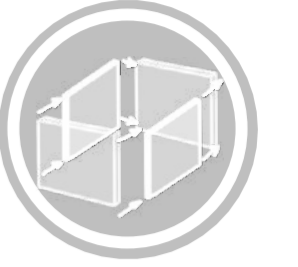
**Effizienz**  
kein Ästhet.  
Schnick-Schnack



**Solar-, RW-Nutzung, Kreislauf, fensterarm**  
Fassade, Dach nutzen



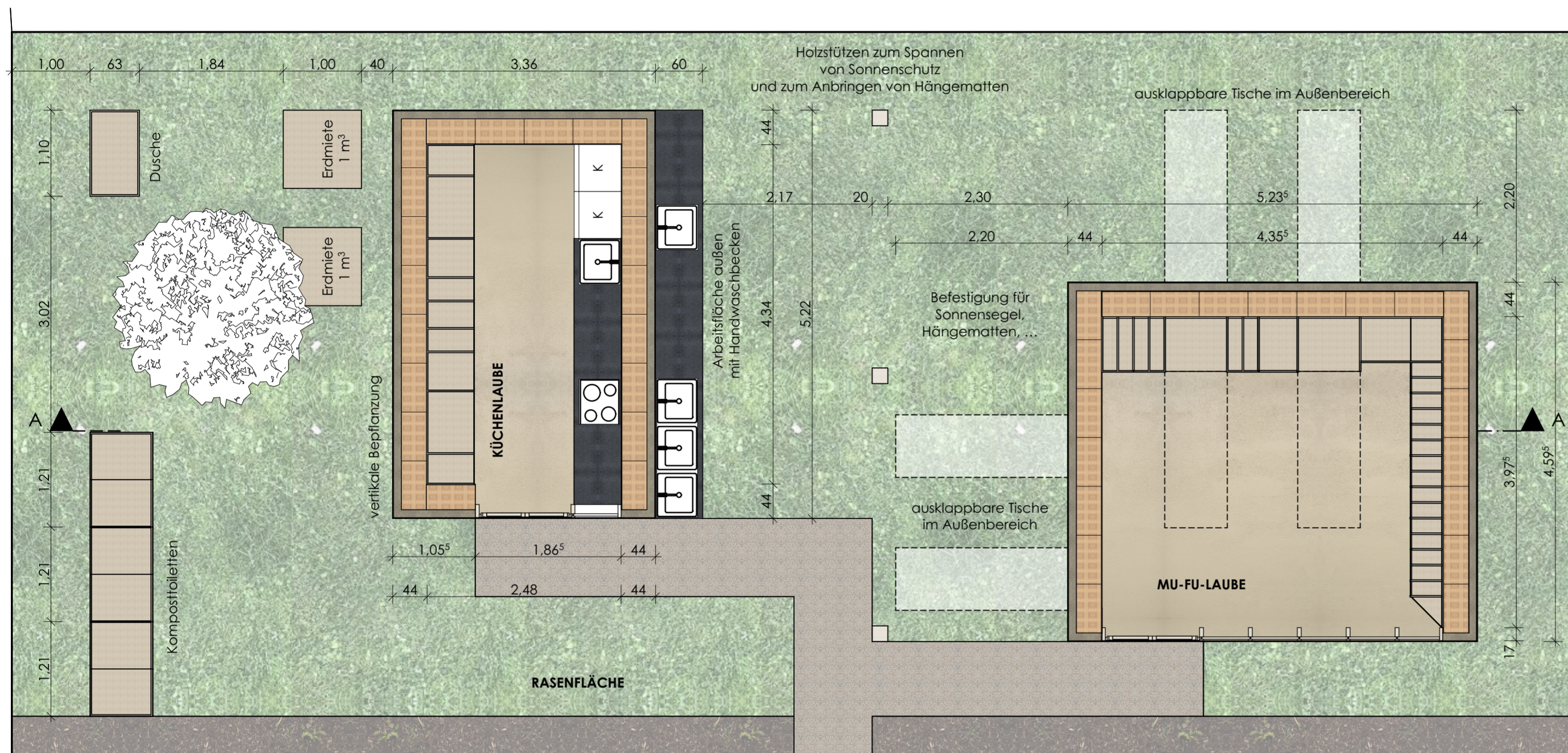
**optimierter, intelligenter GR**  
MU-FU



**Modulbau**  
einfache Montage

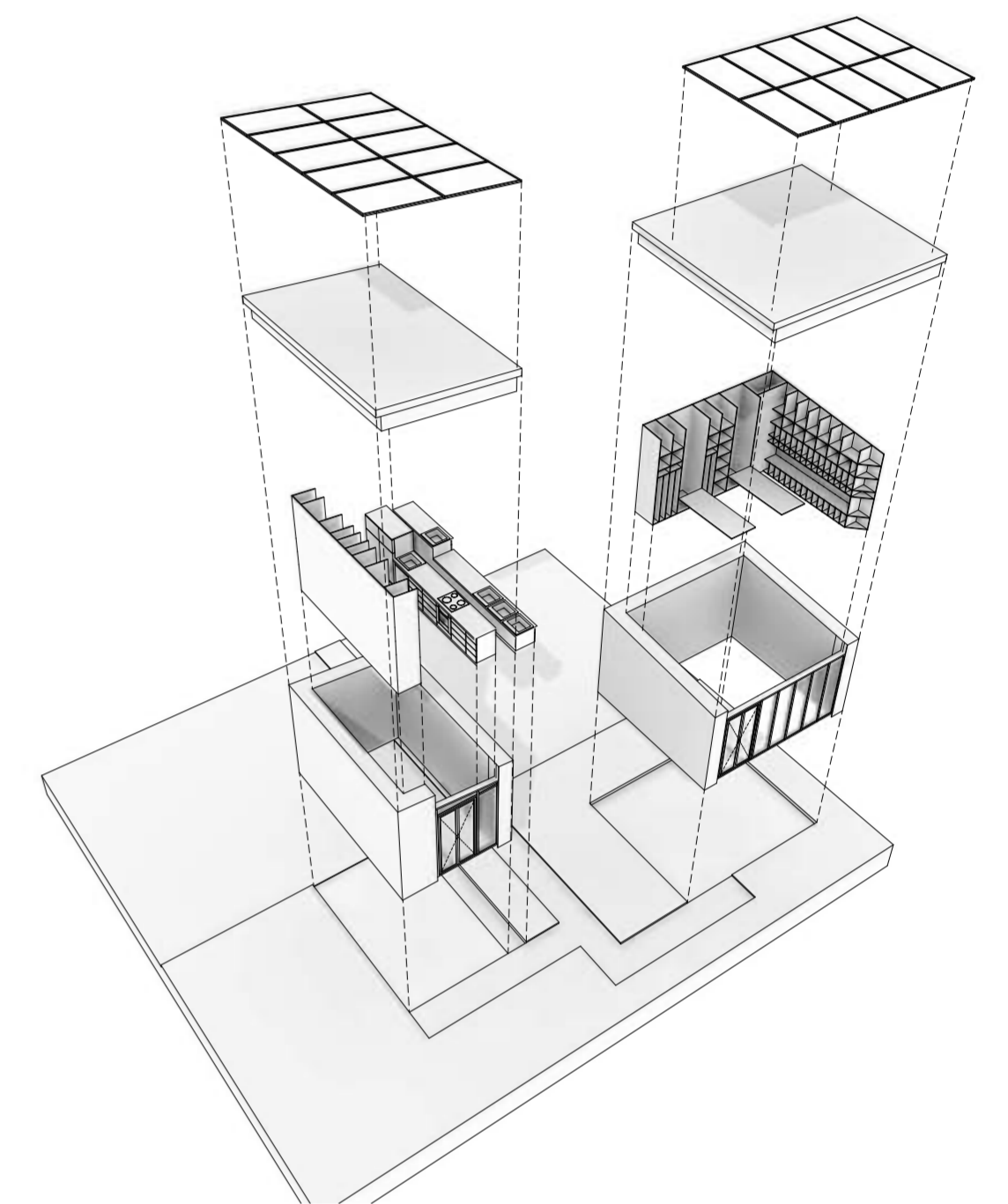


**Schranksystem**  
modular

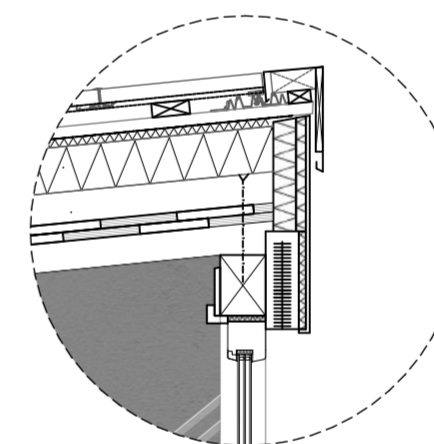
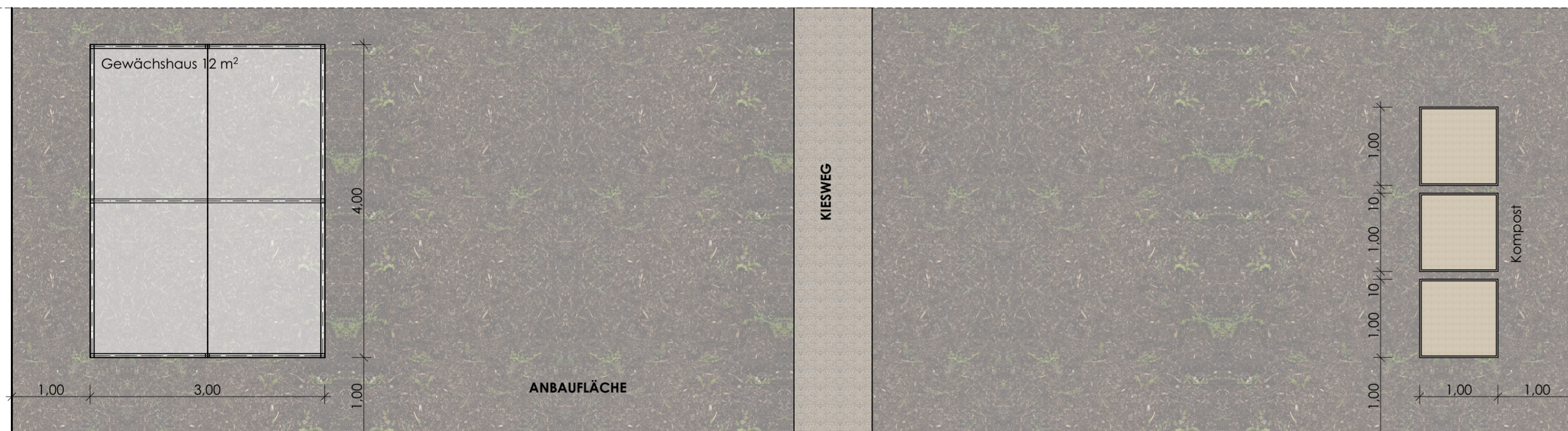


△ Süd

BLAUPAUSE GRUNDRISS M 1:50

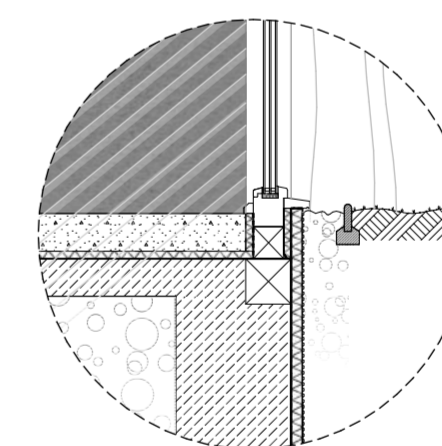


BLAUPAUSE EXPLOSIONSZEICHNUNG



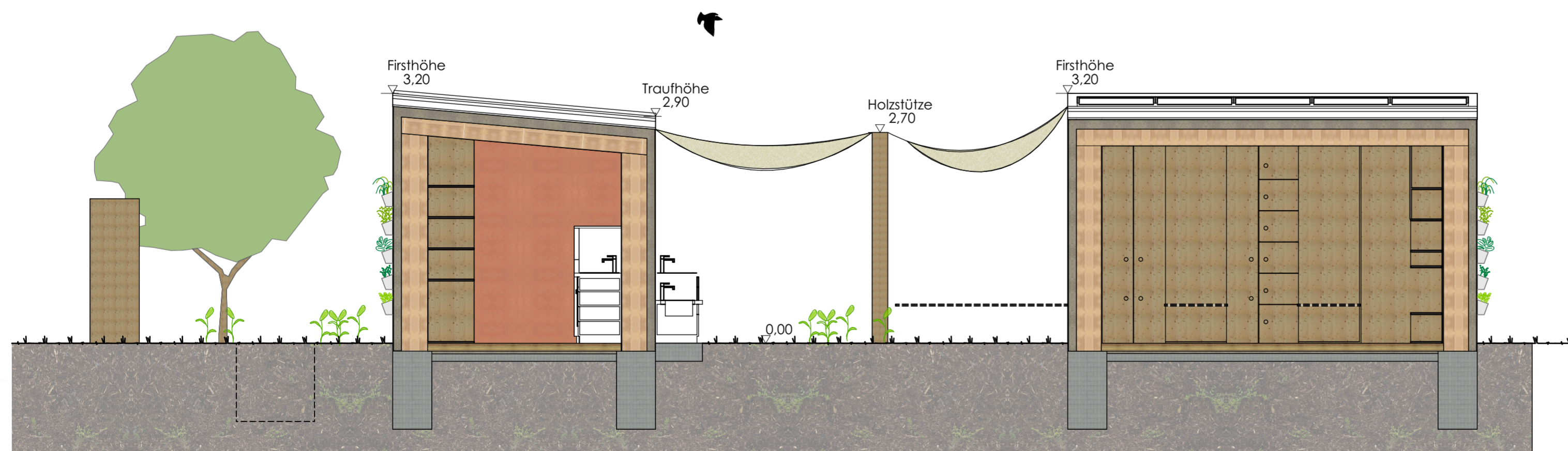
**DACHAUFBAU**  
Solaranlage Indachsystem SolarStand  
Unterkonstruktion mit horizontaler und vertikaler Entwässerung/ Konterlattung  
Hinterlüftung  
Dampfsperre (wasserdicht)  
druckfeste Holzfaserverplatte  
winddichte Holzfaserverplatte  
Deckenmodul Thoman (d=27cm)  
evtl. Lehmbauplatte

**Fassade**  
Pfosten/ Riegelkonstruktion mit  
Glasfassadenelementen dreifach verglast



**BODENAUFBAU**  
Lehm-Finish (wasserbeständig, abriebfest)  
Stampflehboden  
Trittschalldämmung druckfest  
Sauberkeitsschicht aus Estrich  
Recycling Schüttung

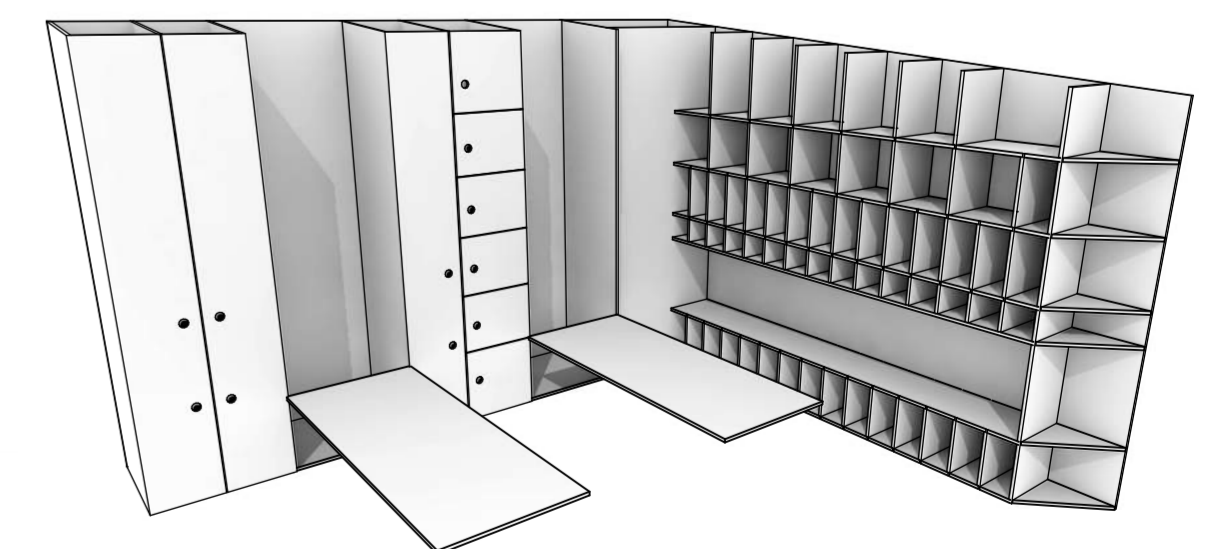
BLAUPAUSE DETAILS



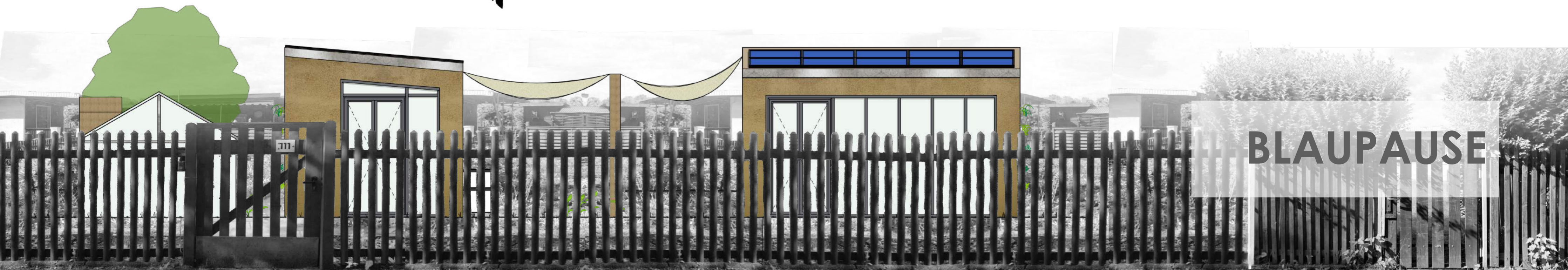
BLAUPAUSE SCHNITT A-A M 1:50

## SCHRANKSYSTEM MIT...

- ...ausklappbaren, höhenverstellbaren Tischen & Stauraum für Stühle/ Hocker
- ...Garderobenbereich für 15 Kinder mit Schuh-, Taschenablage & Kleiderhaken
- ...Matratzenlager & Stauraum für Bettzeug - 6 Stück
- ...zusätzlicher Stauraum für Spielzeug, Hängematten, ...
- ...abschließbarer Lagerraum für z.B. Putzmittel, Dokumente, ...

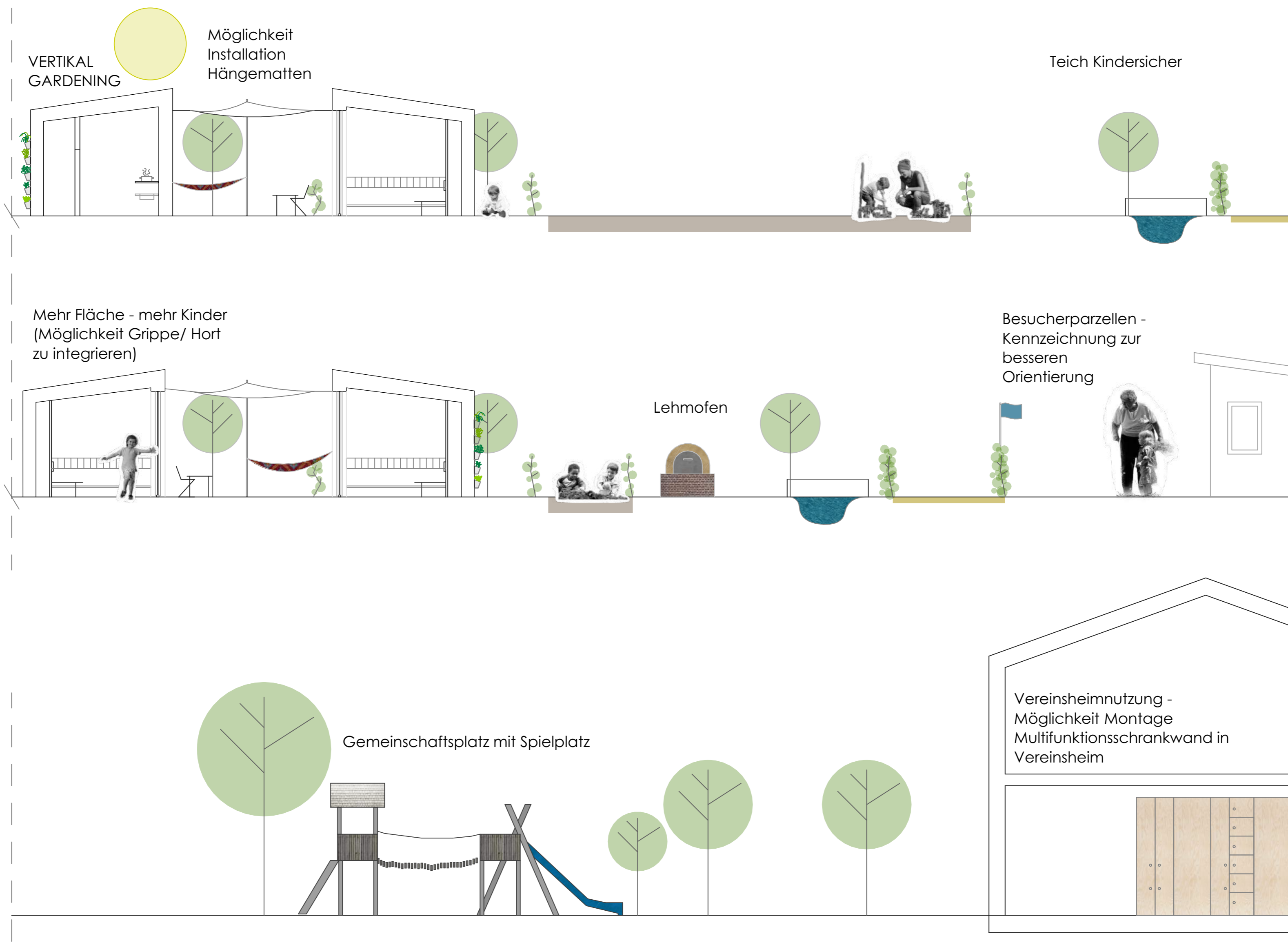


BLAUPAUSE SCHRANKSYSTEM



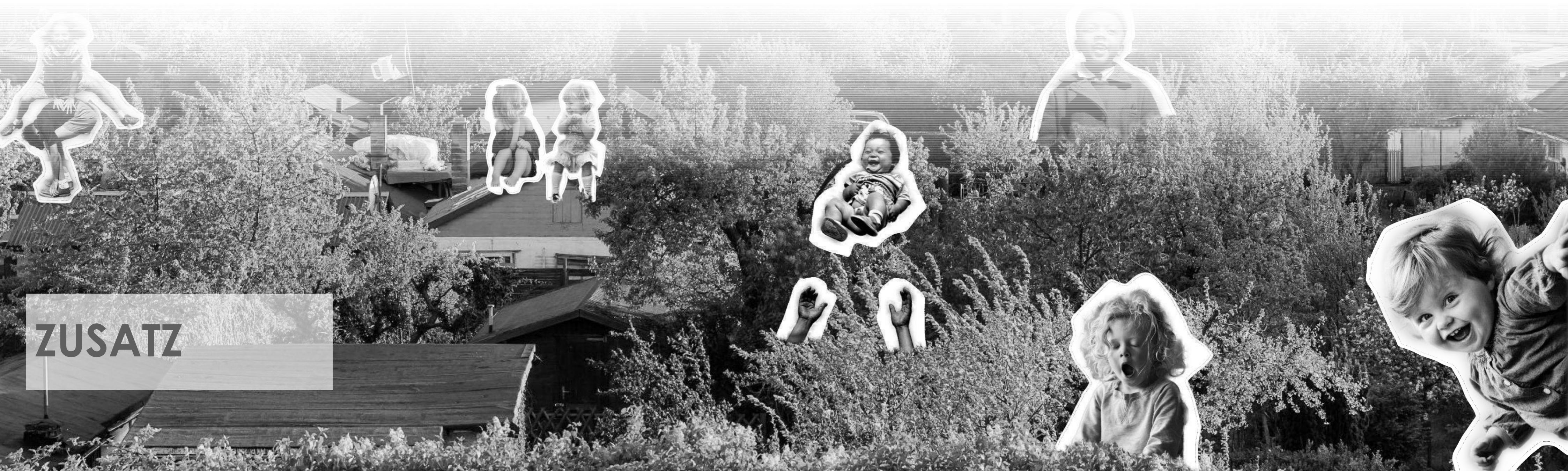
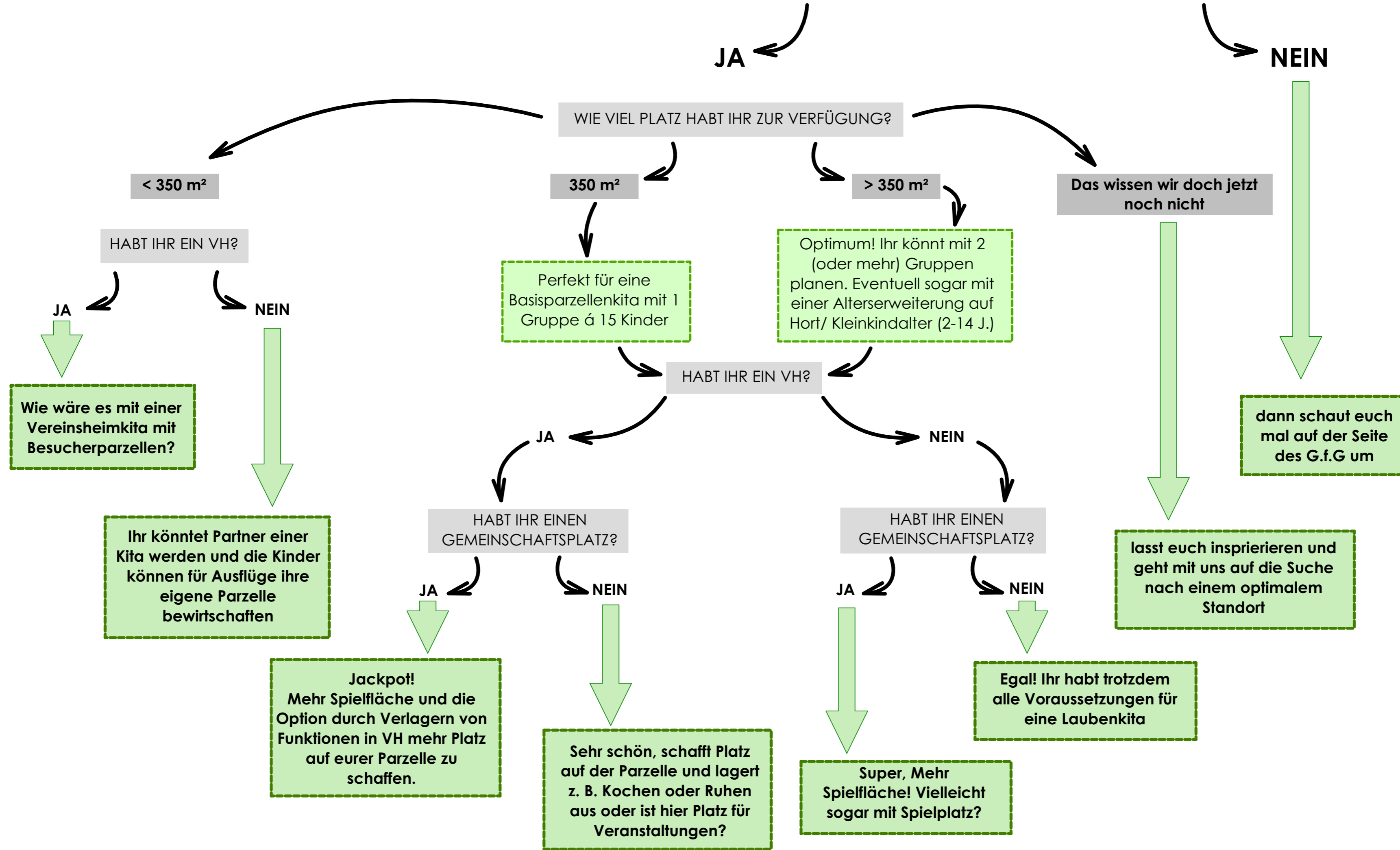
**BLAUPAUSE**

# WIE KANN MAN DIE FLÄCHE ERWEITERN?



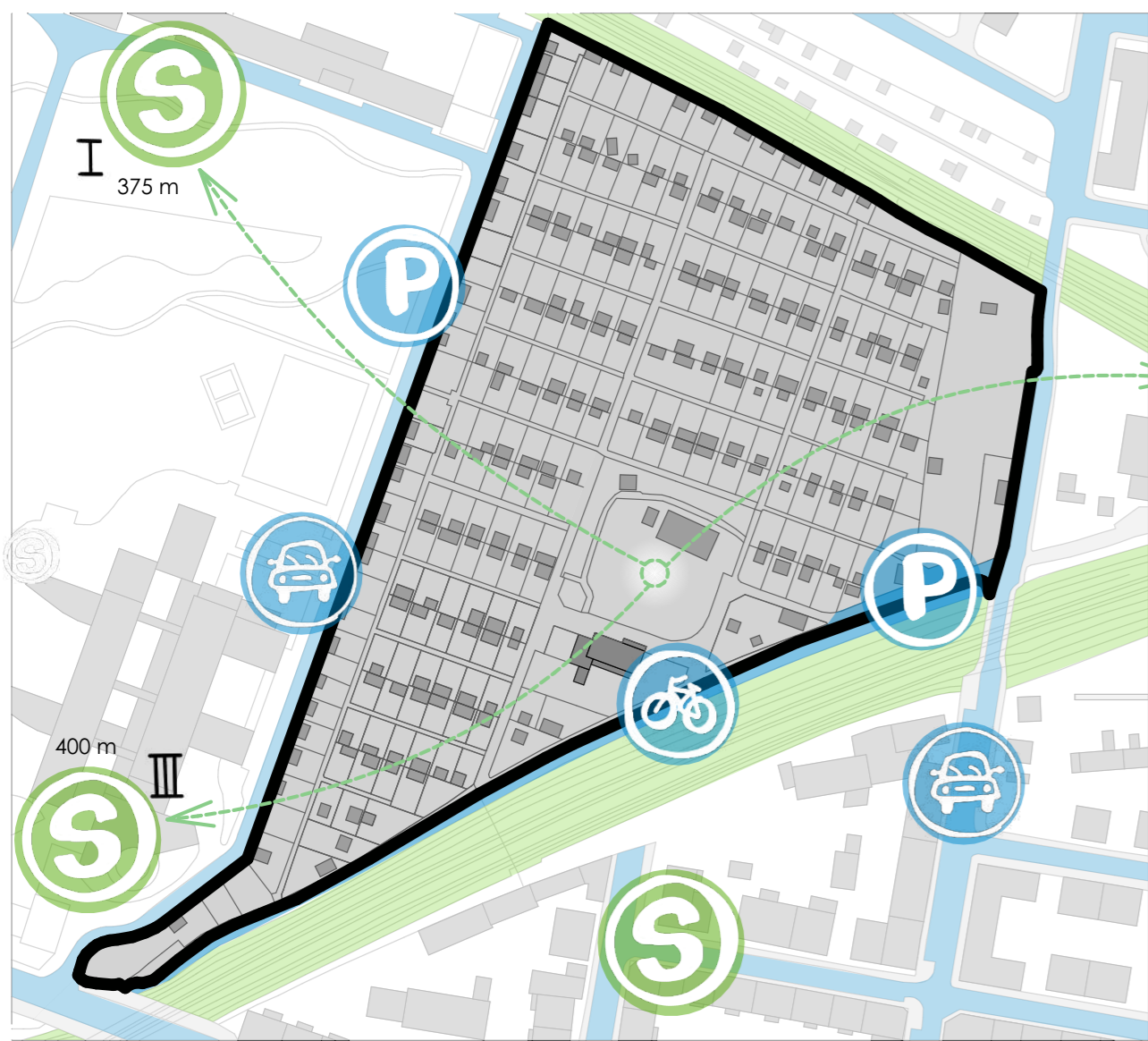
# FÜR WEN FUNKTIONIERT DAS SCHREBERKITA-KONZEPT?

IHR SEID EINE KGA UND HABT LUST, EUCH AUF EURE WURZELN ZU BESINNEN UND ZUR BILDUNG DER NEUEN GENERATION BEIZUTRAGEN?



ZUSATZ

# WIE IST DIE LAGE IN DER HAUSCHILD?



## OPTIMALE ANBINDUNG/ ERSCHLIESSUNG

- Nähe zu drei S-Bahn-Stationen
  - I Olbrichtstraße
  - II Coppiplatz
  - III Möckern
  - Linien S1 und S3
- Anbindung an Straßenbahn-/ Busnetz
  - Haltestelle Wiederitzscher Straße
  - Linien 10, 11, 90
- zweiseitige Straßenerschließung
  - Wiederitzscher-Straße - Hauptstraße
  - Georg-Schuhmann-Straße
  - beruhigte Sackgasse mit Seitenparken
- Anbindung an Radweg (entlang der Bahn)
- anlageneigener Parkplatz mit Nähe zum zentralen Platz



- POTENTIALE:**
- Grundausrüstung
  - Vereinsheim mit Restaurant und Festsaal
  - Gemeinschaftsplatz mit Spielplatz - Spielfläche/Feuersammelplatz
  - beruhigte Seitenschließung mit Parkmöglichkeiten über die Georg-Schuhmann-Straße
  - bestehender Parkplatz - Bringen und Abholen mit dem Auto
- DEFIZITE:**
- Lärmbelastung über die Schienen der S-Bahn
  - Verkehrsrisiko, Feinstaub- und Lärmbelastung durch die Wiederitzscher Straße

# WIEVIEL FLÄCHE BRAUCHT ES?

## GRUNDANNAHME:



**INNENRAUM:**  
 Küche: 1 Küchenlaube (Hauptmahlzeiten nur durch Kitakinder in Anspruch genommen)  
 MuFu-Laube: 3 MuFu-Lauben (2 groß, 1 klein - Hortlaube (Vormittag durch Kitagruppe nutzbar))

**SANITÄR:**  
 Komposttoiletten: 4 Toiletten Kinder (3-6 Jahre)  
 1 Toilette Kinder Hort (6-14 Jahre)  
 1 Toilette Personal

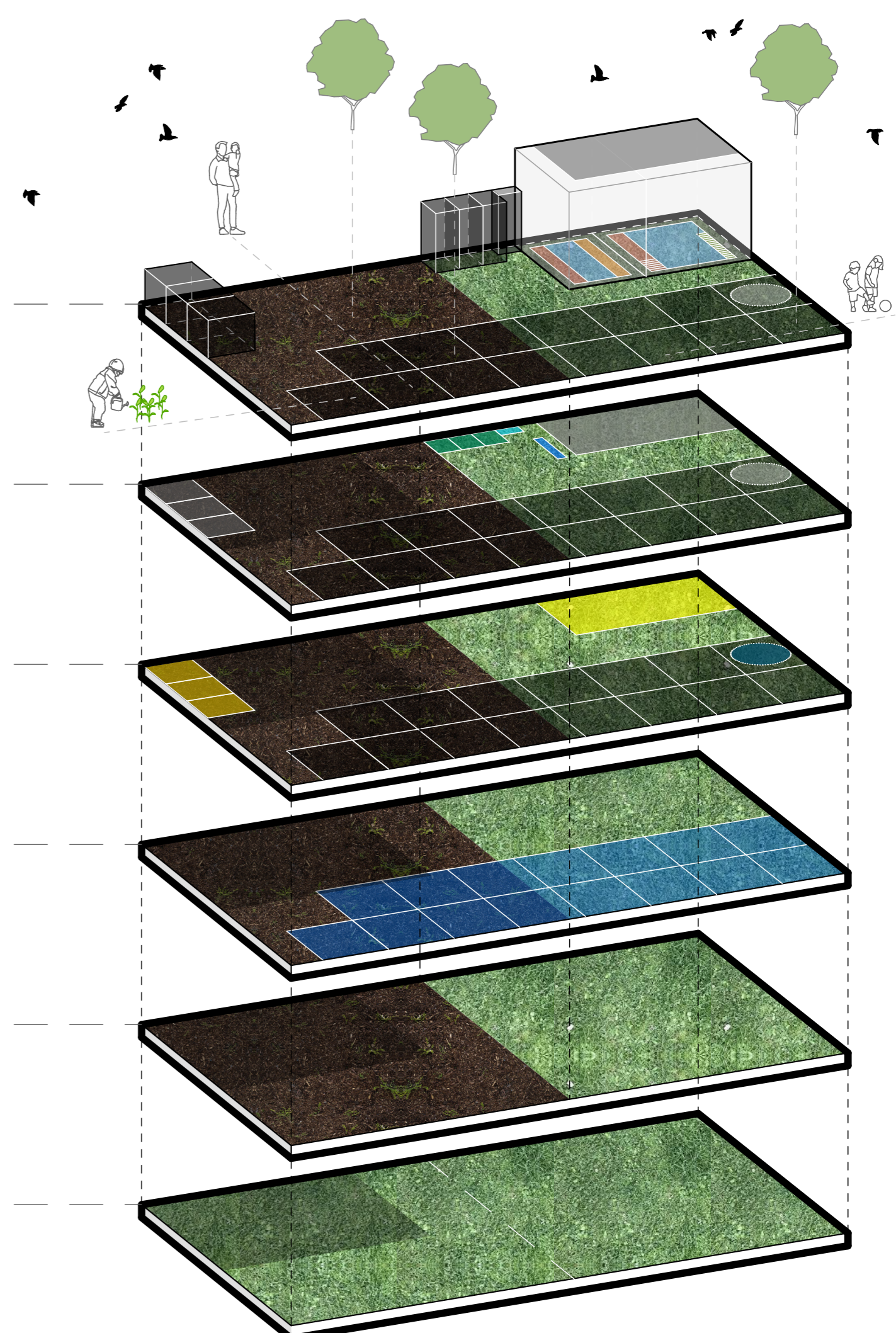
Dusche: 1 Dusche  
 Handwaschbecken:

**AUTARKIE:**  
 Photovoltaik: 60m<sup>2</sup>  
 Kompost: 6 Mal à ca. 1m<sup>2</sup>  
 Regenwasserspeicherung/Zisterne: Evtl. 2 Zisternen (d=1,2m, h=1,3m)

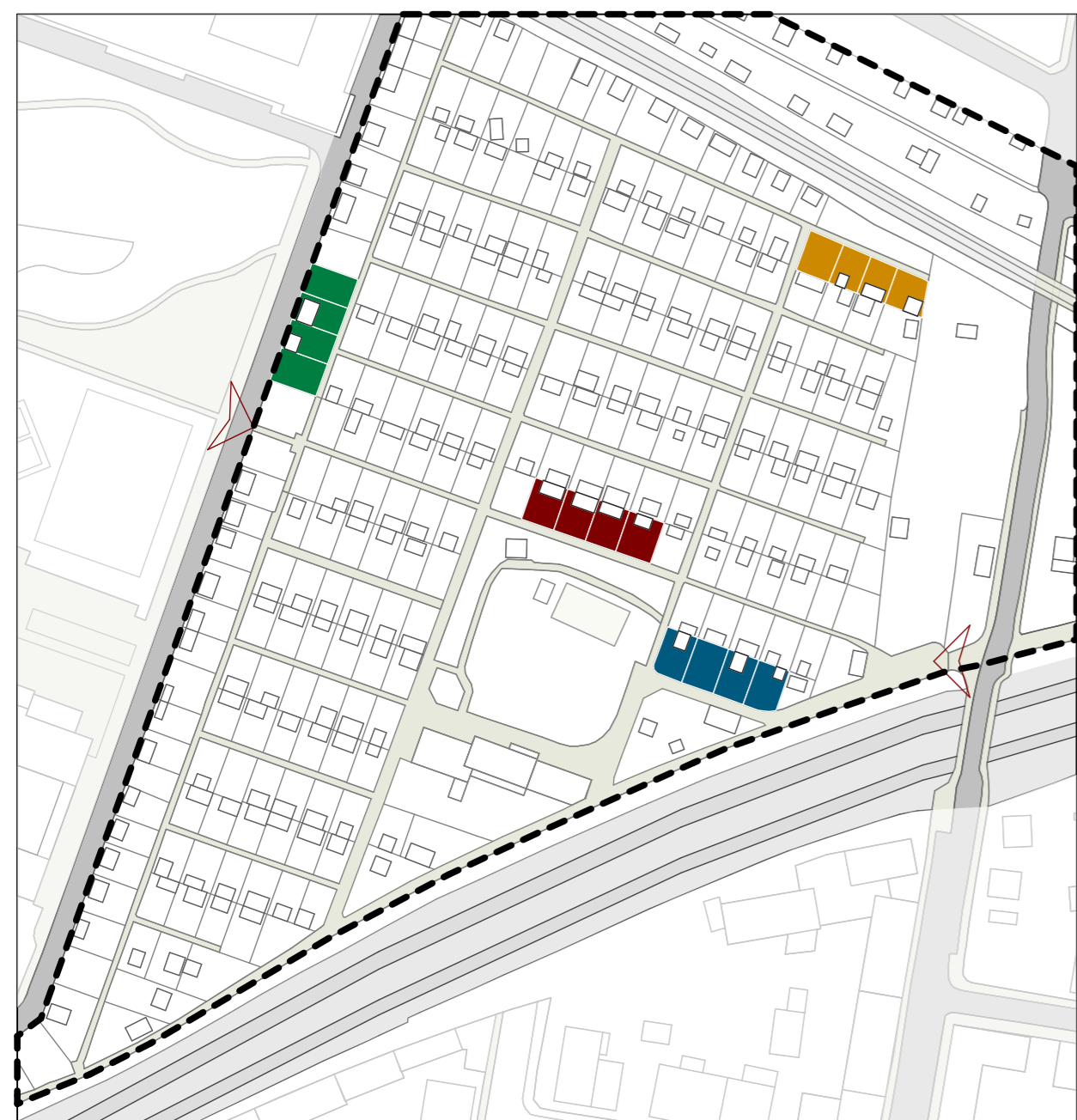
BEWEGUNGSFLÄCHE: 10m<sup>2</sup>/Kind -> GESAMT: 300m<sup>2</sup>

ACKERFLÄCHE: 350m<sup>2</sup>

GESAMTFLÄCHE: 700m<sup>2</sup> für 2 Gruppen/ 30 Kinder; 22 Kinder Kindergarten, 8 Kinder Hort



# UND WOHNIN?



- Geringe Lautstärke Umgebung**  
 - Richtwert von 50dB darf für Kita-Nutzung nicht überschritten werden  
 - Möglichkeit Errichtung "grüner" Schallschutzwand/-wall bei Überschreitung/ fehlender Alternative
- Nähe Festwiese/Freifläche**  
 - zur Optimierung der Organisationsabläufe ist die Nähe zu außerhalb der Parzelle genutzten Freiräumen von Vorteil - auch Sicherstellung  
 - Aufsichtspflicht in unterschiedlichen Nutzungsräumen
- Nähe Eingänge KGV**  
 - gute Erreichbarkeit von Eingängen  
 - Vereinfachung der Bring- / und Abholsituation
- Solare Belichtung auf Parzelle**  
 - wenig Verschattung des Stellplatzes der Laube  
 - optimale Nutzung der Solaranlage/ der Südausrichtung der Fensterfassade (geringerer Heizaufwand)
- Nähe Ausflugsziele** (Besucherparzellen) - kurze Wege optimieren Organisationsabläufe
- Barrierefreiheit** - Integratives Konzept bedarf barrierefreier Zugangsmöglichkeiten

|  | Variante 1 | Variante 2 | Variante 3 | Variante 4 |
|--|------------|------------|------------|------------|
| <b>UMFELD</b>                              |            |            |            |            |
| geringe Lautstärke Umgebung                | ■ ■ ■ ■ ■  | ■ ■ ■ ■ ■  | ■ ■ ■ ■ ■  | ■ ■ ■ ■ ■  |
| Nähe Festwiese/Freiflächen (intern/extern) | ■ ■ ■ ■ ■  | ■ ■ ■ ■ ■  | ■ ■ ■ ■ ■  | ■ ■ ■ ■ ■  |
| Erschließung                               | ■ ■ ■ ■ ■  | ■ ■ ■ ■ ■  | ■ ■ ■ ■ ■  | ■ ■ ■ ■ ■  |
| Nähe Eingänge KGV                          | ■ ■ ■ ■ ■  | ■ ■ ■ ■ ■  | ■ ■ ■ ■ ■  | ■ ■ ■ ■ ■  |
| Solare Belichtung auf Parzelle             | ■ ■ ■ ■ ■  | ■ ■ ■ ■ ■  | ■ ■ ■ ■ ■  | ■ ■ ■ ■ ■  |
| Nähe Ausflugsziele                         | ■ ■ ■ ■ ■  | ■ ■ ■ ■ ■  | ■ ■ ■ ■ ■  | ■ ■ ■ ■ ■  |
| Barrierefreiheit                           | ■ ■ ■ ■ ■  | ■ ■ ■ ■ ■  | ■ ■ ■ ■ ■  | ■ ■ ■ ■ ■  |
|  | 23/24      | 11/24      | 16/24      | 16/24      |

Diese Kriterien sind lediglich Richtkategorien und können je nach Ort und Art der Kleingartenanlage variieren. Auch suboptimale Bedingungen einer Parzelle können durch entsprechende Maßnahmen ausgeglichen werden.

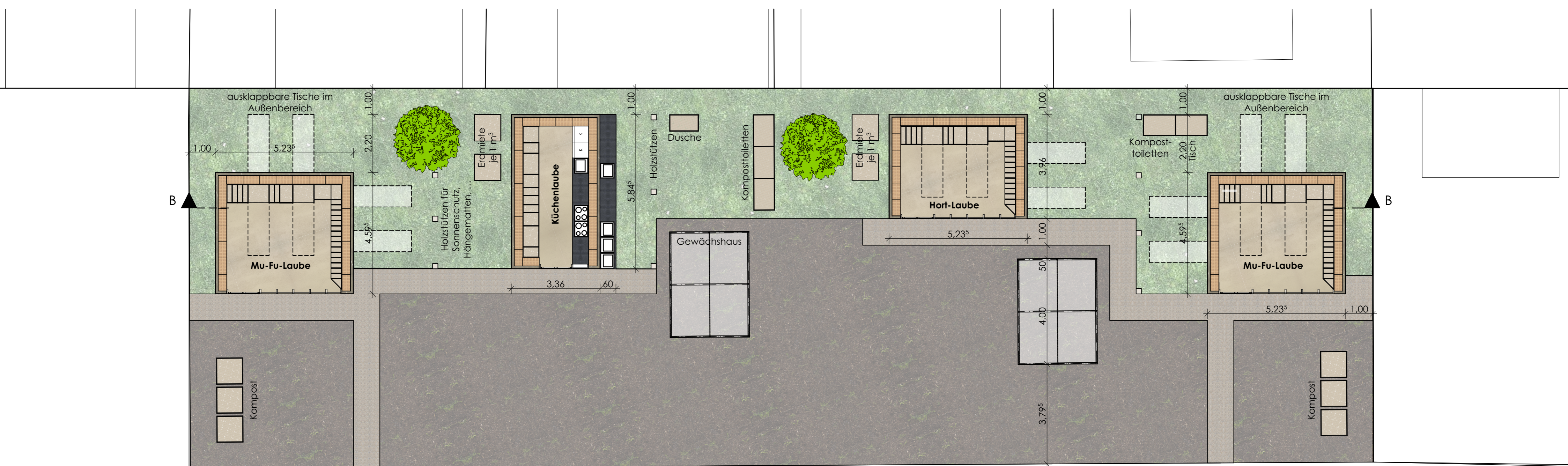


# ANALYSE BEISPIEL

# WIE SIEHT DAS IN DER PRAXIS AUS ?

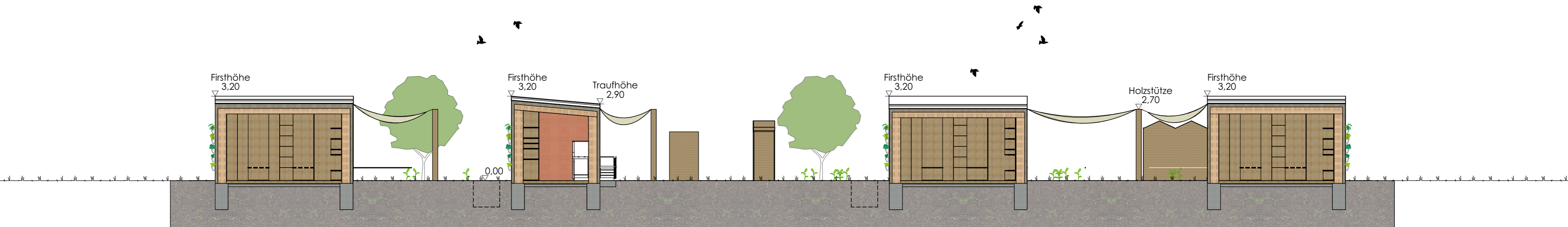


HAUSCHILD LAGEPLAN M 1:200



Süd HS  $\Delta$

HAUSCHILD GRUNDRISS M 1:100



HAUSCHILD SCHNITT B-B M 1:100



HAUSCHILD ANSICHT SÜD M 1:100



BEISPIEL